

 **mextran**
Nuestro rollo es que te vean

**CATÁLOGO
VINILOS
TEXTILES**

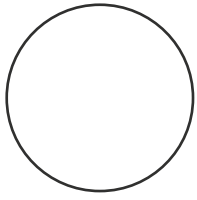
MAYO 2024

Vinilos Textiles

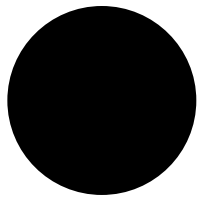
En Mextran siempre contamos con materiales que cumplan con las exigencias de nuestros clientes, es por eso que seleccionamos a nuestros proveedores con detenimiento antes de ofrecer los productos al mercado. Estos materiales son Coreanos de gran calidad y excelente funcionamiento.

La durabilidad de los mismos depende del tipo y las condiciones de lavado, sin embargo tienen un aproximado de 50 lavadas.

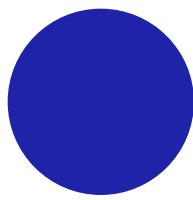
BÁSICOS PVC



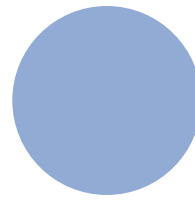
Blanco



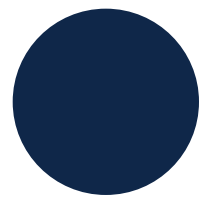
Negro



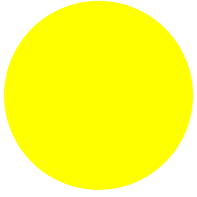
Azul Royal



Azul Aqua



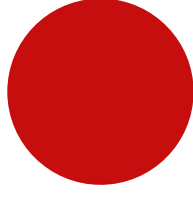
Azul Oscuro



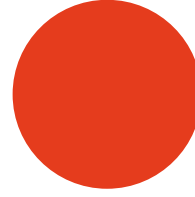
Amarillo



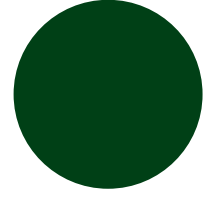
Amarillo Golden



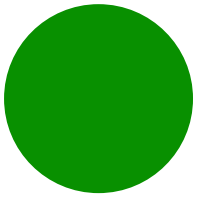
Rojo



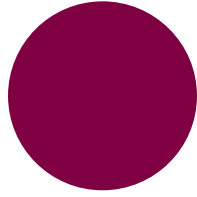
Naranja



Verde



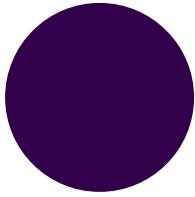
Verde Claro



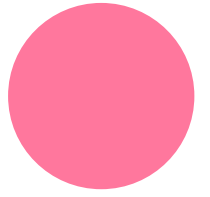
Fuchsia



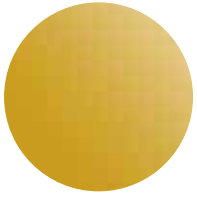
Maroon



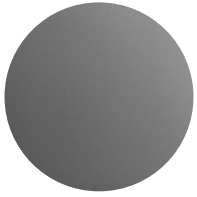
Morado



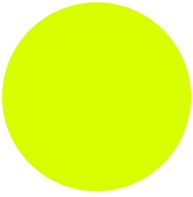
Rosa



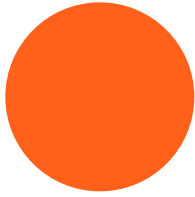
Gold



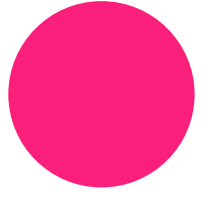
Silver



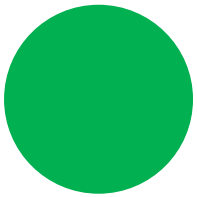
Amarillo Neon



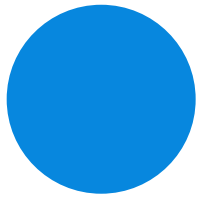
Naranja Neon



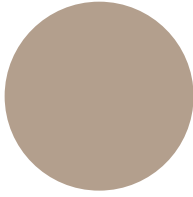
Rosa Neon



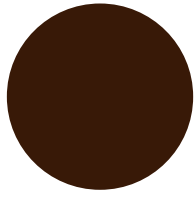
Verde Neon



Azul Neon



Camel Light



Café

La gama OS 2000 Flex (PVC) se desarrolló principalmente para los sistemas de corte de plotter. Ha sido reconocida por su excelente adherencia a textiles a nivel mundial. Este material se puede utilizar para diseños de números, letras y/o logotipos en ropa deportiva, playeras, uniformes, etc., en un amplio rango de telas.

Temperatura de planchado: 150 ~ 160 °C

Tiempo de planchado: 7 ~ 8 segundos

Lavado: máximo a 80°C

Espesor (µm): 190±10

Retiro de liner: Frío

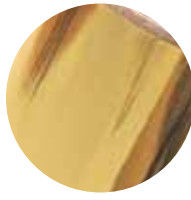
Presentación: Ancho 50cm

****Los colores aquí mostrados son solo representativos, puede variar del producto real.**

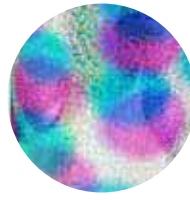
Holográficos



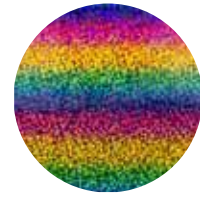
Plata Espejo



Oro Espejo



Multi Esfera



Multi Lineal



Spectrum



Tornasol

Temperatura de planchado: 140 ~ 150 °C

Tiempo de planchado: 5 ~ 6 segundos

Lavado: máximo a 80°C

Espesor(μm): 100±10

Retiro de Liner: Caliente

Presentación: Ancho de 49cm

***Los colores aquí mostrados son solo representativos, pueden variar al producto real.*

Foil



OS Foil Camo



OS Foil Camo Silver



OS Foil Leopard

Temperatura de planchado: 140 ~ 150 °C

Tiempo de planchado: 5 ~ 6 segundos

Lavado: máximo a 80°C, Se recomienda lavar la prenda "volteada" en ciclo normal de lavadora.
NO lavar en SECO.

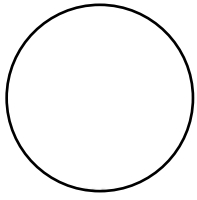
Espesor (μm): 70±10

Retiro de Liner: Caliente

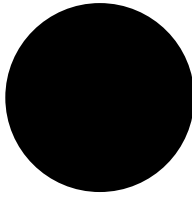
Presentación: Ancho 50cm

***Los colores aquí mostrados son solo representativos, puede variar del producto real.*

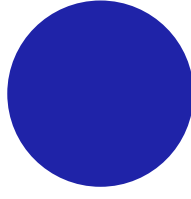
Detalle PU



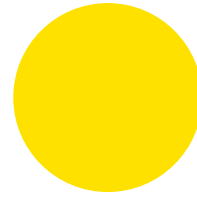
Blanco



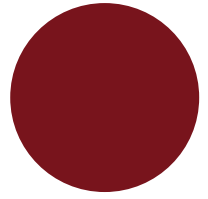
Negro



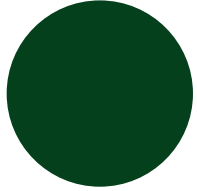
Azul Royal



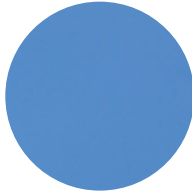
Amarillo



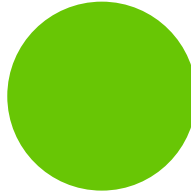
Rojo



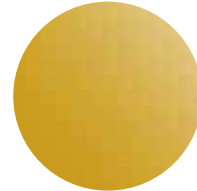
Verde



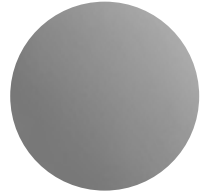
Azul Aqua



Verde Manzana



Gold



Silver

Temperatura de planchado: 140 ~ 150 °C

Tiempo de planchado: 7 ~ 8 segundos

Lavado: máximo a 80°C (se puede lavar en seco)

Espesor: 85±10

Retiro de Liner: Caliente

Presentación: Ancho 50cm

Material amigable con el medio ambiente.

***Los colores aqui mostrados son solo representativos, puede variar del producto real.*

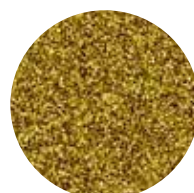
Glitter



Plata



Negro



Oro



Rojo



Rosa



Clear Shimmer

Temperatura de planchado: 170 °C

Tiempo de planchado: 8 ~ 10 segundos

Lavado: máximo a 80°C. Antes de lavar se recomienda voltear la prenda. Lavado a máquina solamente.

Espesor: 300±10

Retiro de Liner: Frio

Presentación: Ancho 50cm

Impresión: No imprimible, solo de recorte

***Los colores aqui mostrados pueden diferir de los tonos reales.*

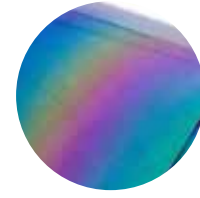
Especialidades



Reflejante Plata



Reflejante Negro



Reflejante Aurora

Temperatura de planchado: 140 ~ 150 °C

Tiempo de planchado: 3 segundos la primer vez y se retira el liner y después otros 6 segundos.

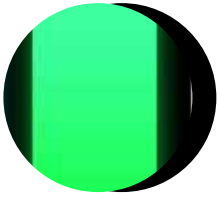
Lavado: máximo a 80°C. Antes de lavar se recomienda voltear la prenda. Lavado a máquina solamente.

Espesor(μm): 120±10

Retiro de Liner: Caliente

Presentación: Ancho 50cm

***Los colores aquí mostrados son solo representativos, puede variar del producto real.*



Glow 'N Dark Verde

Temperatura de planchado: 140 ~ 150 °C

Tiempo de planchado: 7 ~ 8 segundos

Lavado: máximo a 80°C. Antes de lavar se recomienda voltear la prenda.

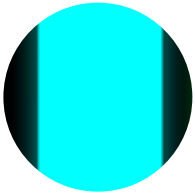
Lavado a máquina solamente.

Espesor (μm): 120±15

Retiro de Liner: Frio

Presentación: Ancho 50cm

***Los colores aquí mostrados son solo representativos, puede variar del producto real.*



Glow 'N Dark Azul



Flock Negro

Temperatura de planchado: 150 ~ 160 °C

Tiempo de planchado: 8 ~ 10 segundos

Lavado: máximo a 80°C. Antes de lavar se recomienda voltear la prenda.

Espesor (μm): 400±10

Retiro del Liner: Frío

Presentación: Ancho 50cm

***Los colores aquí mostrados son solo representativos, puede variar del producto real.*



PUFF Blanco

Temperatura de planchado: 140 ~ 150 °C

Tiempo de planchado: 7 ~ 10 segundos

Lavado: máximo a 60°C. Antes de lavar se recomienda voltear la prenda.

Lavado a máquina solamente.

Espesor (μm): 135±5

Retiro del Liner: Caliente

Presentación: Ancho 50cm

***Los colores aquí mostrados son solo representativos, puede variar del producto real.*

Impresión en Plotter



PVC Comprinter



Mask Tack Film

PVC COMPRINTER

Temperatura de planchado: 150 ~ 160 °C

Tiempo de planchado: 7 ~ 8 segundos

Lavado: máximo a 80°C

Espesor (μm): 160 \pm 10

Retiro de liner: Caliente

Presentación: Ancho de 50cm

Impresión: Plotter con Tintas Eco solvente y Solvente (Este Vinil NO se puede Sublimar)

Este Vinil debe de usarse con el Mask Tack Film para la "transferencia/ planchado"

***La imagen aqui mostrada son solo representativos, puede variar del producto real.*

Impresión en Inkjet & Sublimación

SUB Fabric PU

Para uso en prendas **oscuros y/o claras**, este material es sublimable.

Temperatura de planchado: 180 ~ 190 °C para Sublimación

Tiempo de planchado: 10 segundos

Lavado: máximo a 60°C, se recomienda voltear la prenda antes de lavar.

Espesor (μm): 75 \pm 10

Retiro de liner: Frío

Presentación: Ancho de 44cm

***La imagen aqui mostrada son solo representativos, puede variar del producto real.*



SUB Fabric PU

Vinil Inkjet PU

Para uso en prendas **claras**, se puede imprimir en Inkjet con tintas normales y también con tintas de sublimación.

Temperatura de planchado: 180 ~ 190 °C para Sublimación

170 ~ 175 °C para Inkjet

Tiempo de planchado: 10 segundos

Lavado: máximo a 60°C, se recomienda voltear la prenda antes de lavar.

Espesor (μm): 75 \pm 10

Retiro de liner: Frío

Presentación: Hoja tamaño A4

***La imagen aqui mostrada son solo representativos, puede variar del producto real.*

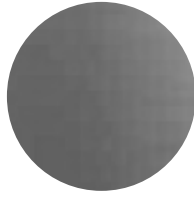


Vinil Inkjet PU

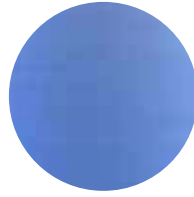
Metálico



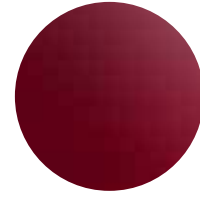
Oro



Plata



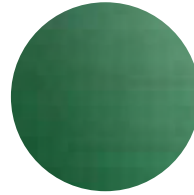
Azul Claro



Rojo



Morado



Verde

Temperatura de planchado: 140 ~ 150 °C

Tiempo de planchado: 5 ~ 6 segundos

Lavado: máximo a 80°C. Se recomienda lavar la prenda al revés dadas las características del material.

Espesor(µm): 85±10

Retiro de Liner: Caliente

Presentación: Ancho de 50cm

**Los colores aquí mostrados son solo representativos, pueden variar al producto real.





Oficinas

Matriz CdMx

mextran@mextran.com.mx
Tel.: (55) 5541-0494

Suc. Algarin CdMx

mextrandf@mextran.com.mx
Tel.: (55) 5440-5343

Suc. Guadalajara

mextrangdl@mextran.com.mx
Tel.: (33) 3619-2968

Suc. León

mextrangto@mextran.com.mx
Tel.: (477) 194-5208

Suc. Monterrey

mextranmtty@mextran.com.mx
Tel.: (81) 8358-3099

Suc. Puebla

mextranpue@mextran.com.mx
Tel.: (222) 798-0937

www.mextran.com.mx



Mextran SA de CV



@Mextran

[#NuestroRolloEsQueTeVean](https://www.instagram.com/mextran)



EMPRESA
SOCIALMENTE
RESPONSABLE